



Paisaje inacabado

José Jiménez

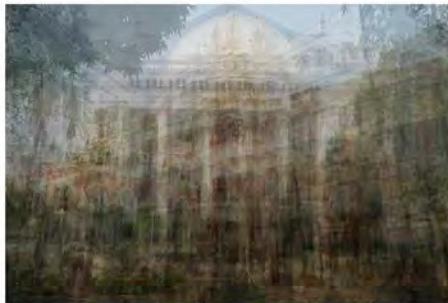
Comisario de la exposición

¿Podemos *explorar* hoy, cuando todo parece al alcance, en el mundo global en que vivimos...? ¿Quedan ámbitos de experiencia por descubrir, situaciones que no alcanzamos a ver...? Miguel Ángel García ha emprendido ese viaje. Y lo ha hecho utilizando como vehículo de desplazamiento su cámara fotográfica, gracias a la cual su visión penetra, en profundidad, en aquello que habitualmente no vemos.

Miguel Ángel García es un *explorador del presente*. Y de un ámbito que a primera vista consideramos cada vez más homogéneo e indiferenciado: los espacios urbanos, las ciudades. Con una calidad técnica deslumbrante, sus impresiones fotográficas iluminan y nos hacen ver lo invisible de esas ciudades: una y muchas, la misma y las muy diversas, en las que vivimos actualmente los humanos.

La serie *Paisaje inacabado* tiene su inicio en 2016 y nos lleva, en un *viaje a la India* demorado y sutil, a unos espacios urbanos culturalmente muy distantes y diferenciados de los espacios urbanos europeos. En ellos, sin embargo, apreciamos lo que podríamos llamar *la transciedad*: el latido de la vida urbana que se expande por todo el planeta, articulando a la vez rasgos de similitud y de diferencia.

En la exposición, las imágenes de *Paisaje inacabado* se articulan en tres secciones: «I. A TRAVÉS DEL TIEMPO», «II. DE LA IDEA A LA FORMA», «III. DE LA FORMA A LA IDEA», y el complemento de una proyección documental con el título «CONTENEDORES DE UN ESPACIO QUE FLUYE». En esas imágenes radiantes, la India se construye y se eleva. El rastreo *transciudadano* de Miguel Ángel García es uno de los registros más profundos, en el ámbito de la imagen visual, de este mundo *en cambio* en el que hoy vivimos. Vayamos. Viajemos con él y sus imágenes. En el tiempo. Y en el espacio. De la visión.



RAJ 47



JUST A LINK



LINKS 9



BENGAL 47

Unfinished landscape

José Jiménez

Curator of the exhibition

Is it possible for us to explore, now that everything seems to be within reach, in this global world that we live in...? Are there any fields of experience for us left to discover, situations unseen...? Miguel Ángel García has taken that journey. And he did it by using his camera as a transportation vehicle, thanks to which his vision penetrates, in depth, into that which we normally do not see.

Miguel Ángel García is an explorer of the present. As well as of a field that we at first glance think of as more and more homogeneous and featureless: the urban spaces, the cities. With a dazzling technical quality, his photographic visions illuminate and reveal to us the invisible cities: one and many, the same and the so diverse, the ones where we humans currently live.

The series *Unfinished Landscape* began in 2016 and it takes us, during a delayed and subtle trip to India, to certain urban spaces that are very different and distant culturally with regard to European urban space. However, we appreciate in them what we could call *the transcity*: the heartbeat of the urban life expanding throughout the planet, and articulating features of both similitude and difference.

In the exhibition, the images from *Unfinished Landscape* are divided into three sections: «I. THROUGH TIME», «II. FROM THE IDEA TO THE FORM», «III. FROM THE FORM TO THE IDEA» and the complement of a documentary projection with the title «CONTAINERS OF A FLUID SPACE». In those radiant images, India builds itself and it rises. Miguel Ángel García's *transurban* investigation is one of the most profound records, in the realm of the visual image, of this world of changes we live in today. Let's go there. Let's travel with him and his images. In time. And in space. Of vision.



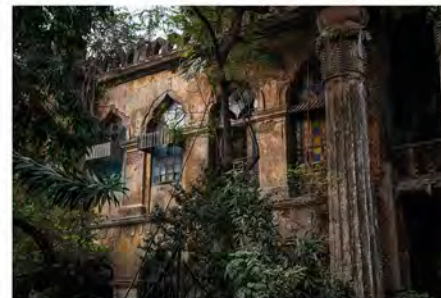
100 INDIAN LINKS



SCAFFOLDING 2



NESTS



MEMORY REMAINS 1

Paisaje inacabado Unfinished landscape

MIGUEL ÁNGEL GARCÍA

12 junio / 25 agosto 2018

B the travel brand Xperience Madrid

Calle Miguel Ángel, 33 - Madrid

PHOTO ESPAÑA
XX ANIVERSARIO



B the travel brand
Xperience